



Standardiser le traitement mini- invasif du cancer

EN SAVOIR PLUS

Epione[®] standardise les procédures d'ablation en une seule solution

L'ablation percutanée est une technique de traitement complexe dont la majorité des patients ne peut bénéficier à ce jour. Notre plateforme robotisée permet la standardisation des procédures d'ablation mini-invasives grâce à un flux de travail intégré et uniformisé : planification, ciblage, ablation, confirmation.

EN SAVOIR PLUS



Planifier et confirmer le positionnement de l'aiguille grâce à la visualisation de la future zone de traitement



Améliorer la précision du positionnement de l'aiguille et prise en compte des mouvements respiratoires du patient en temps réel



Cibler les tumeurs complexes avec des positionnements multi-aiguilles précis et des trajectoires obliques



Réduire le temps d'insertion de l'aiguille tout en utilisant le dispositif d'ablation habituel (MW/RF/CRYO/IRE)



Limiter l'exposition aux radiations en plaçant les aiguilles en dehors du scanner CT



Confirmer la couverture adéquate de la marge tumorale immédiatement après la procédure

Epione® standardise les procédures d'ablation en une seule solution

Mise en place

1 Planification

2 Ciblage

3 Ablation

4 Confirmation

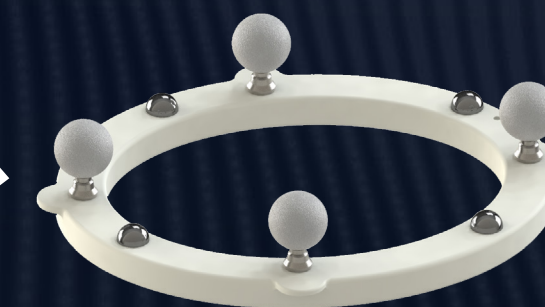
Pratique et mobile

- Ses roues facilitent son déplacement



Flux de travail simplifié

- Préparation et installation aisées du patient
- Seule la référence patient est fixée sur le patient
- Bonne visibilité et mouvement précis à l'intérieur et à l'extérieur du scanner CT



RÉFÉRENCE PATIENT

VOIR EPIONE EN ACTION



▶ VOIR Préparation du patient

Epione® standardise les procédures d'ablation en une seule solution

Mise en place

1 Planification

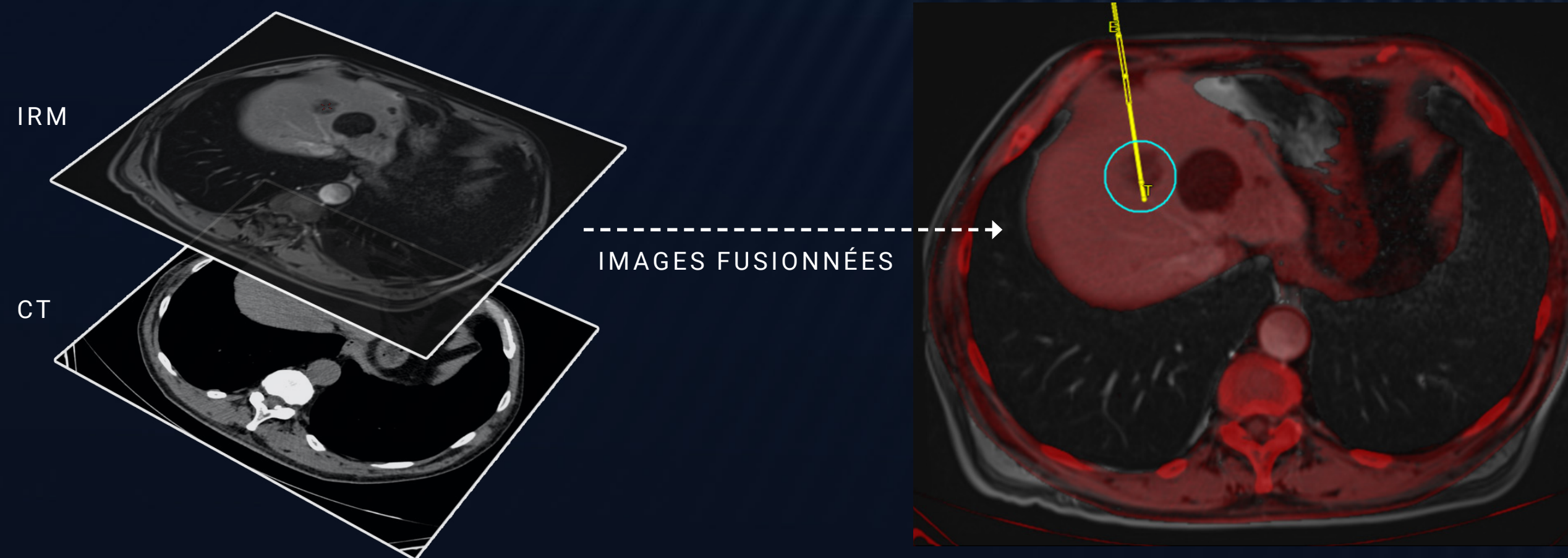
2 Ciblage

3 Ablation

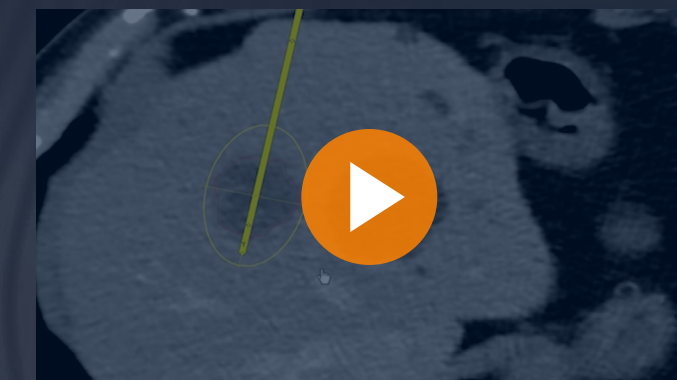
4 Confirmation

Logiciel de planification

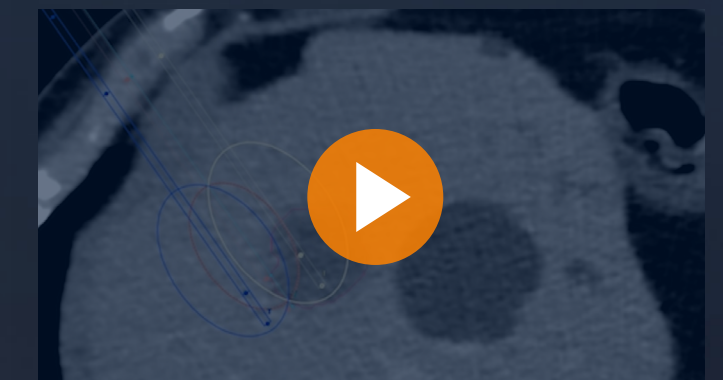
- Fusion d'images CT et IRM
- Amélioration de la visualisation de la tumeur
- Planification multi-aiguilles en 3D
- Superposition en temps réel sur la zone d'ablation



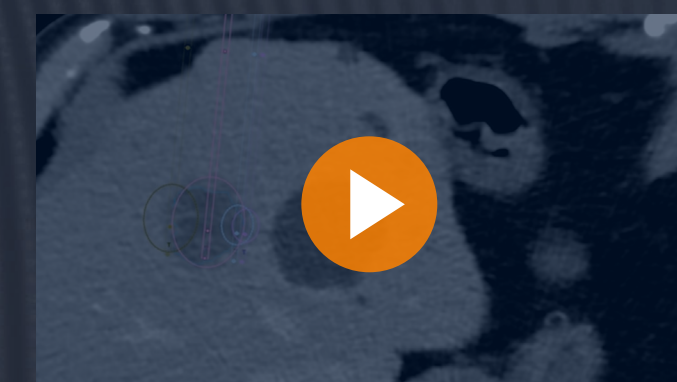
VOIR EPIONE EN ACTION



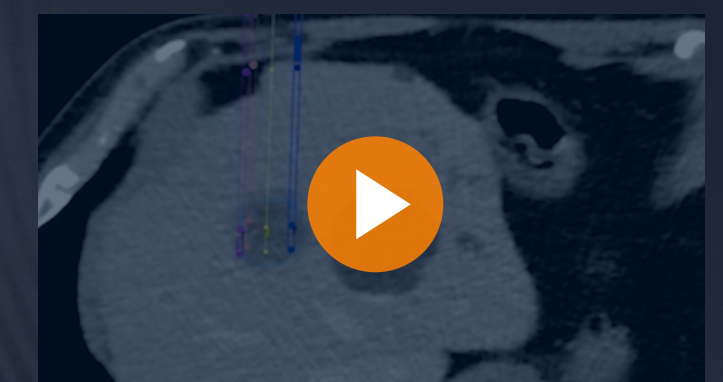
▶ VOIR MWA simple aiguille



▶ VOIR MWA multi-aiguilles



▶ VOIR CRYO multi-aiguilles



▶ VOIR IRE multi-aiguilles

Epione® standardise les procédures d'ablation en une seule solution

Mise en place

1 Planification

2 Ciblage

3 Ablation

4 Confirmation

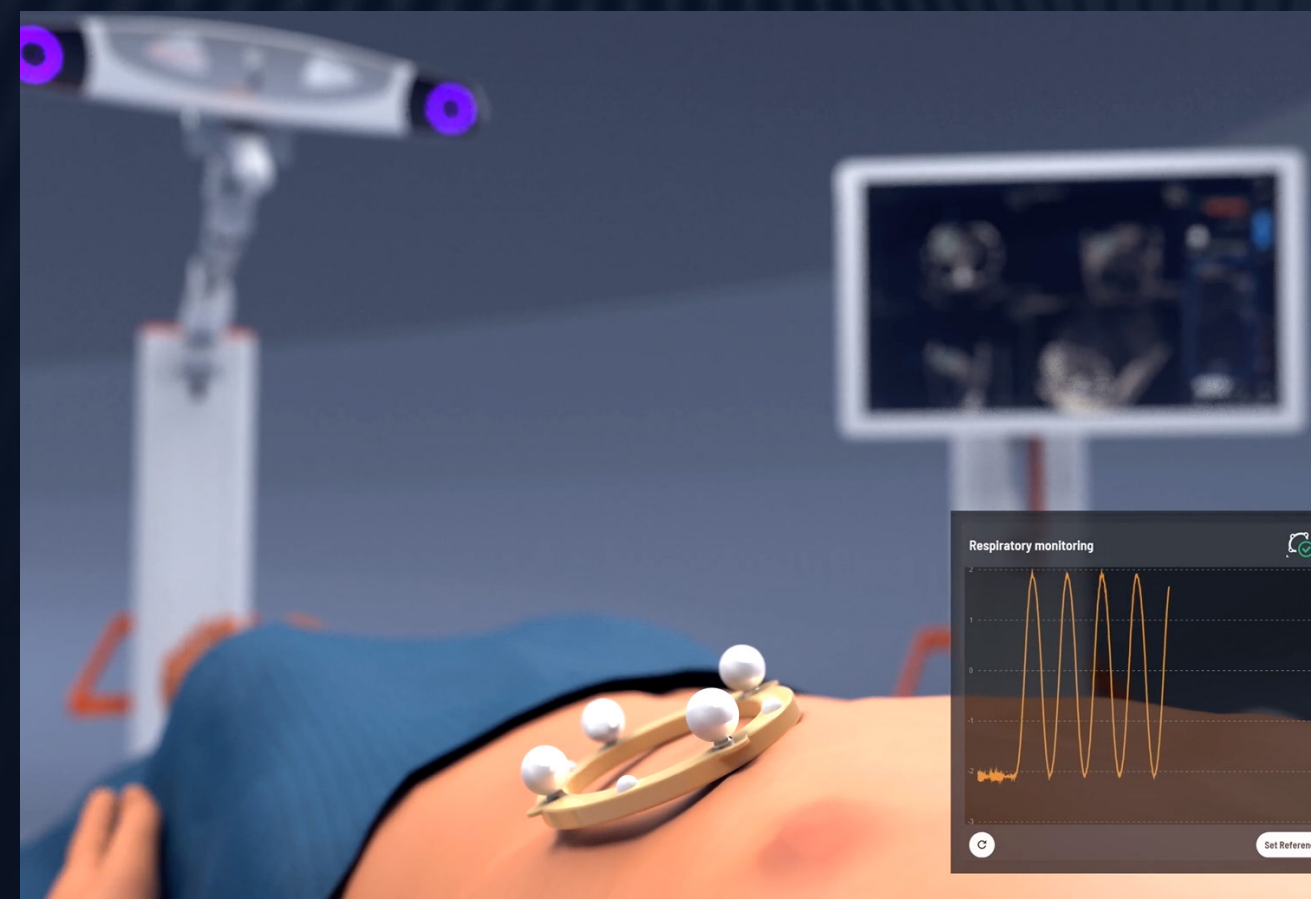
Référence patient pour un positionnement précis

La référence patient suivie par la caméra permet le recalage en temps réel en fonction des mouvements et de la respiration du patient



Prise en compte des mouvements et de la respiration du patient

Le niveau de référence défini par le logiciel permet de garantir le même niveau d'apnée pendant l'imagerie et le positionnement de l'aiguille



VOIR EPIONE EN ACTION



▶ VOIR Enregistrement du patient

Epione® standardise les procédures d'ablation en une seule solution

Mise en place

1 Planification

2 Ciblage

3 Ablation

4 Confirmation

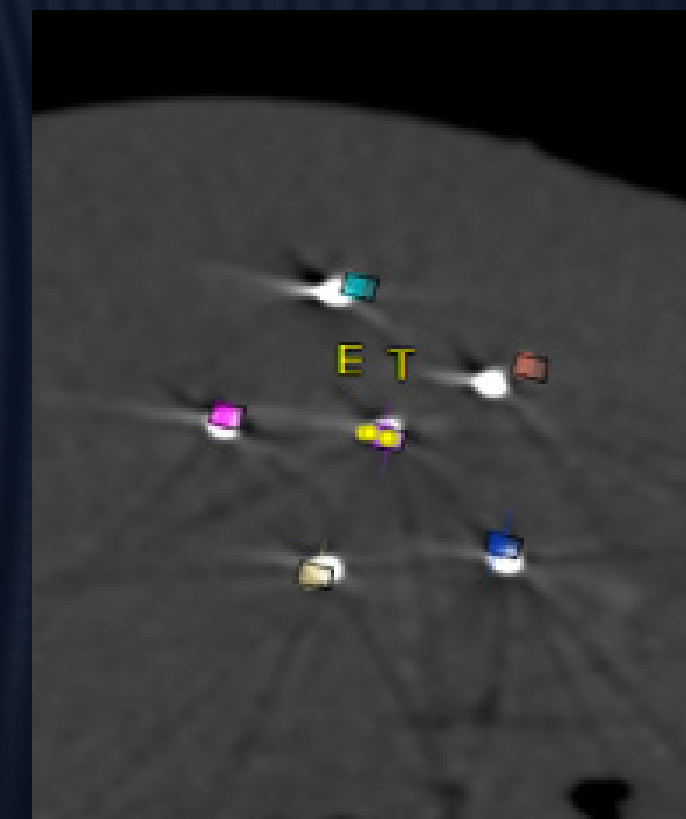
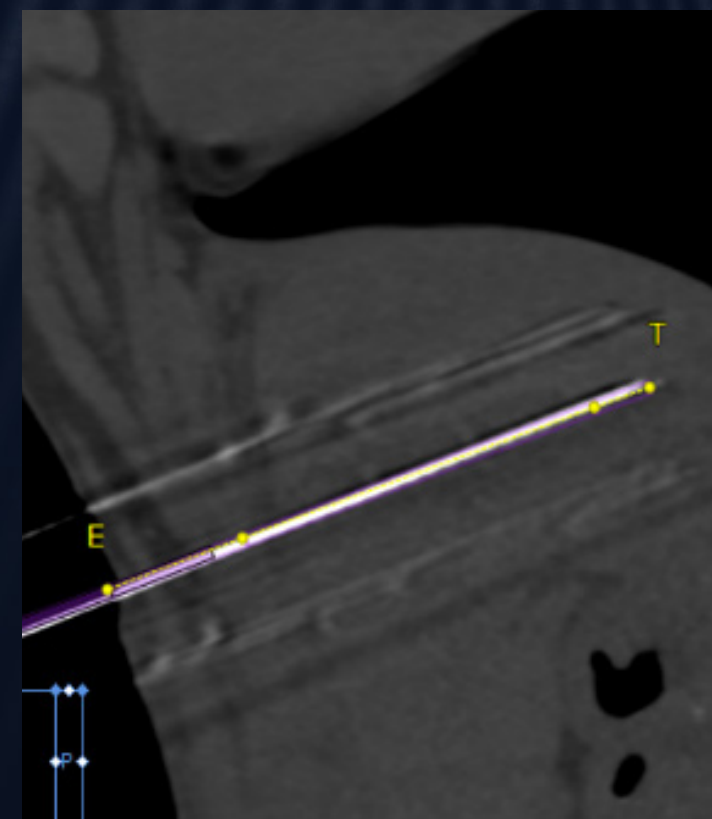
Une technologie robotique préservant le retour sensoriel d'information

- Contrôle conservé par le médecin
- Guide-aiguille universel
- Libération rapide et sûre de l'aiguille
- 6 degrés de liberté pour une meilleure dextérité
- Compatible avec des aiguilles de calibre 11G à 21G

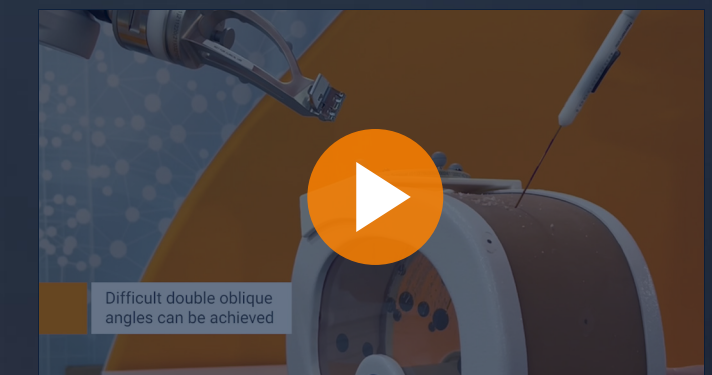


Réalisation de configurations complexes

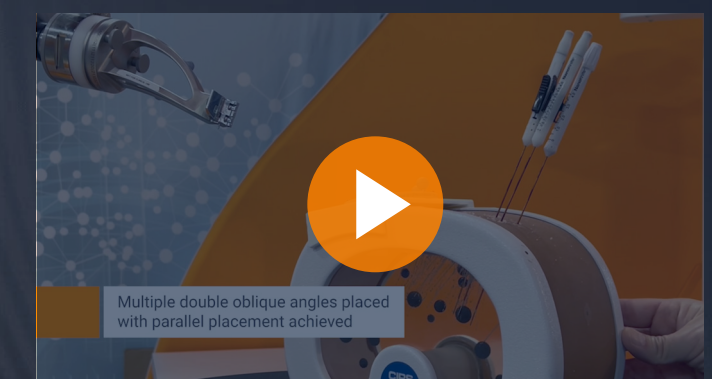
- Flux de travail multi-aiguilles simplifié pour un espacement précis et parallèle
- Ciblage efficace des tumeurs nécessitant des angulations complexes et des trajectoires obliques



VOIR EPIONE EN ACTION



▶ **VOIR** Positionnement simple aiguille



▶ **VOIR** Positionnement multi aiguille

Epione® standardise les procédures d'ablation en une seule solution

Mise en place

1 Planification

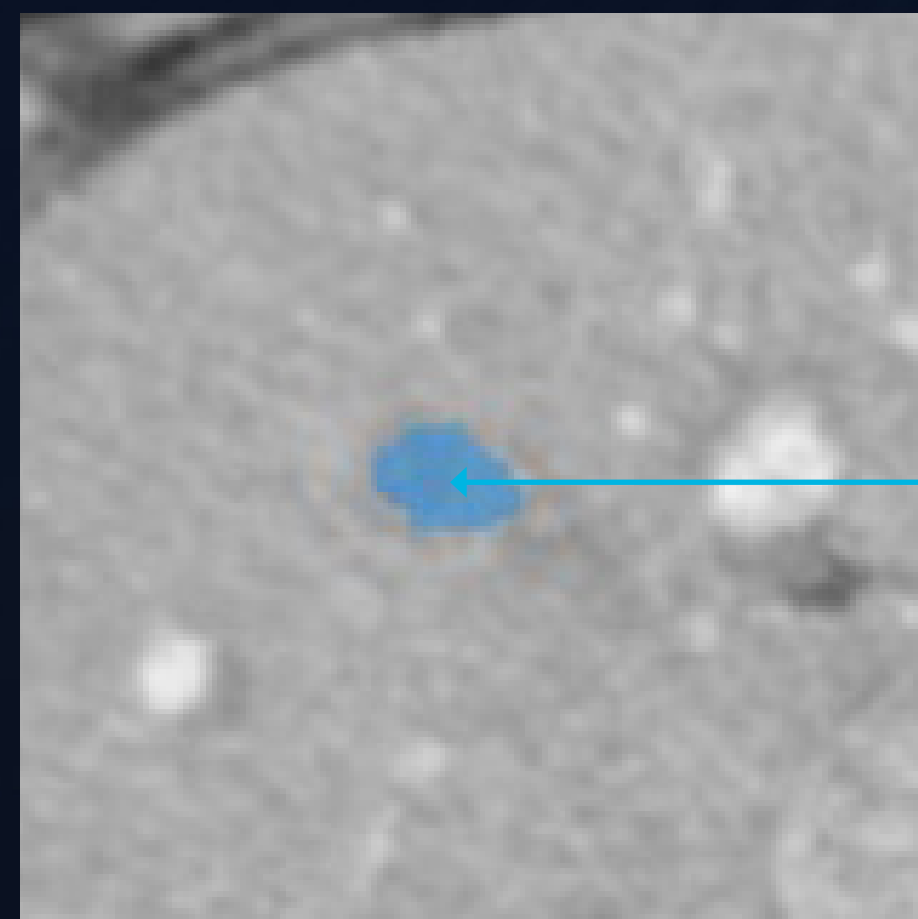
2 Ciblage

3 Ablation

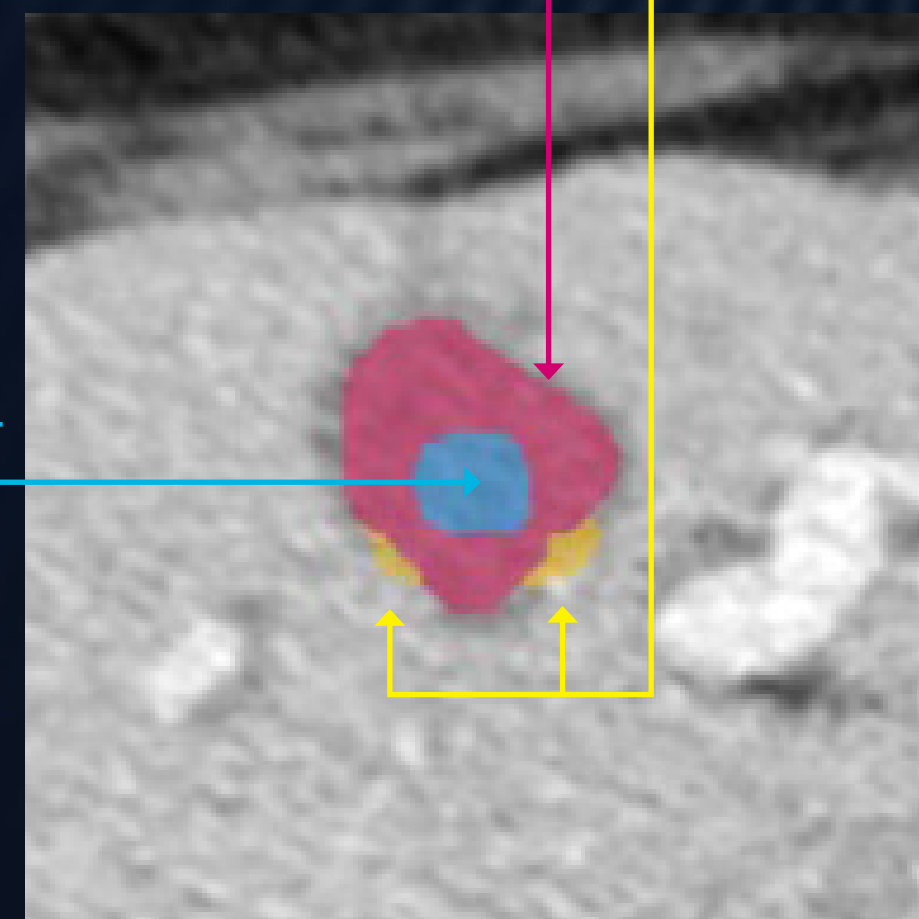
4 Confirmation

Confirmation de l'ablation

- Fusion des images avant et après ablation
- Vérification par le logiciel que les marges de traitement tumoral sont adéquates



Tumeur



Zone d'ablation

Marge non couverte

Assessment

Tumor: HCC

Ablation: Procedure #01

Ablation Margin (mm): - 5 +

Uncovered area

- Tumor coverage: ●
- Margin coverage: ●
- Minimal ablative margin (mm): 2.5

Cancel Display Area

Possibilité de vérification des marges couvertes/non couvertes en préopératoire

VOIR EPIONE EN ACTION



▶ VOIR Confirmation

Contact

Siège social

Quantum Surgical
1000, Rue Mas de Verchant
34000 Montpellier
France

Etats-Unis

Quantum Surgical Inc
801 Brickell Avenue, Suite 809
Miami, FL 33131



[QuantumSurgical.com](https://www.QuantumSurgical.com)



info@quantumsurgical.com



[QuantumSurgical](https://www.linkedin.com/company/QuantumSurgical)



[@QuantumSurgical](https://twitter.com/@QuantumSurgical)



Le dispositif Epione® porte le marquage CE et est approuvé par la FDA.

©2023 Quantum Surgical SAS. Tous droits réservés. Les noms/logos des produits et de la marque sont des marques déposées de Quantum Surgical. MKT-PDT-0055 RevA. Date de publication : October-2023.