



Standardisierung minimal-invasiver Krebsbehandlungen

ERFAHREN SIE MEHR

Epione[®] standardisiert Behandlungsabläufe mit einer All-in-one-Lösung

Setup

1 Planung

2 Zielführung

3 Behandlung

4 Beurteilung



Die **perkutane Ablation** wird als Erstlinientherapie für Patienten nicht ausreichend genutzt, da die Arbeitsabläufe eingeschränkt und komplex sind.

Unser System standardisiert die minimal-invasive Ablation durch bildgesteuerte Navigation, hochentwickelte Roboterunterstützung und Beurteilung der Tumorablationszone.

Epione[®] standardisiert Behandlungsabläufe mit einer All-in-one-Lösung

Setup**1** Planung**2** Zielführung**3** Behandlung**4** Beurteilung

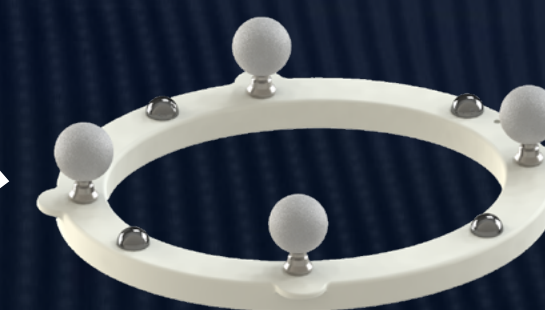
Komfortable Mobilität

Ermöglicht die flexible Ein- und Ausfahrt in den CT-Raum



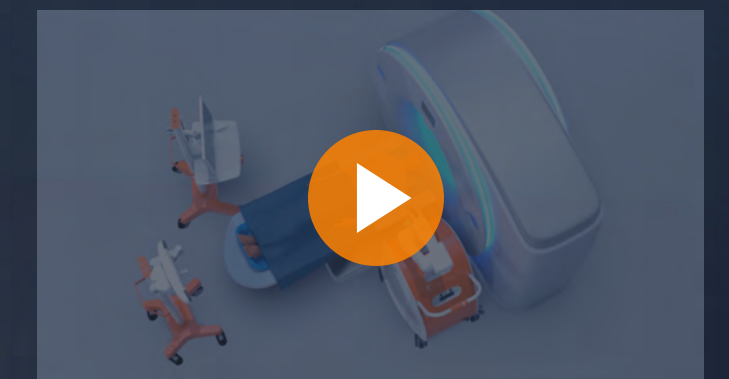
Einfacher Workflow

- Einfache Patientenvorbereitung und Inbetriebnahme
- Am Patienten wird nur eine Referenz befestigt
- Erlaubt eine freie Sicht und Bewegung in und aus der CT-Gantry



PATIENTENREFERENZ

IM EINSATZ SEHEN



▶ Patienten-Setup **ansehen**

Epione® standardisiert Behandlungsabläufe mit einer All-in-one-Lösung

Setup

1 Planung

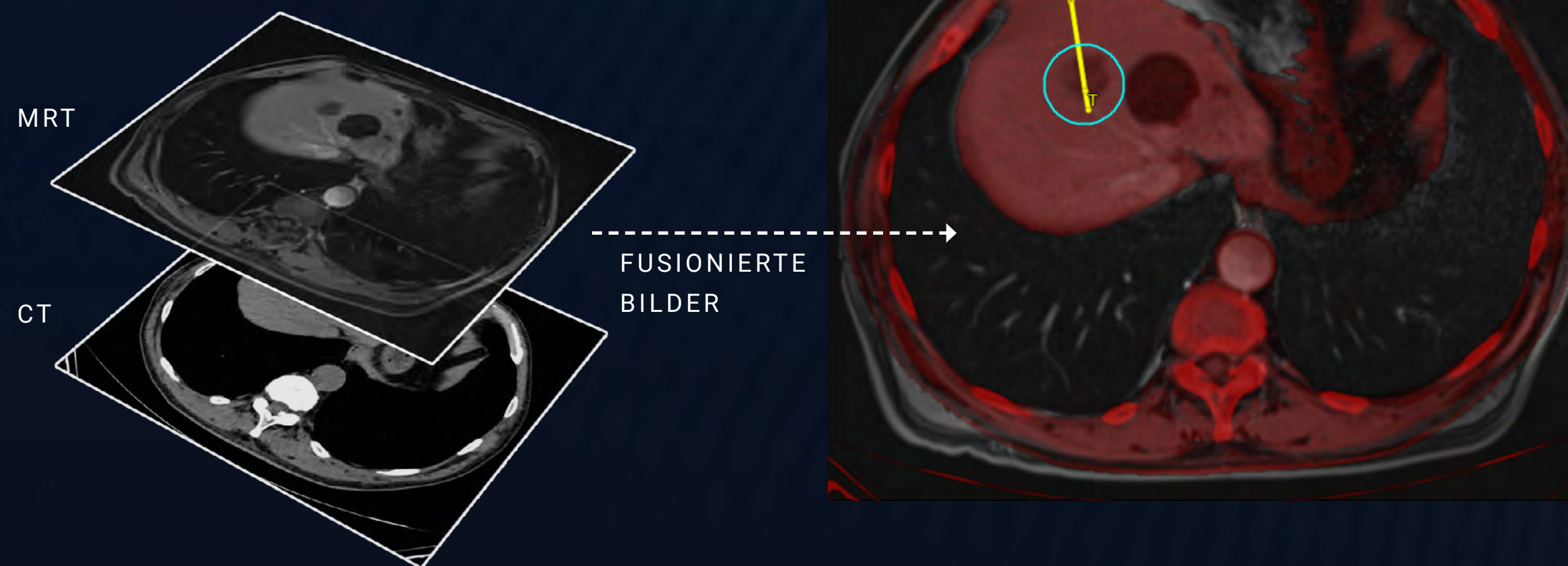
2 Zielführung

3 Behandlung

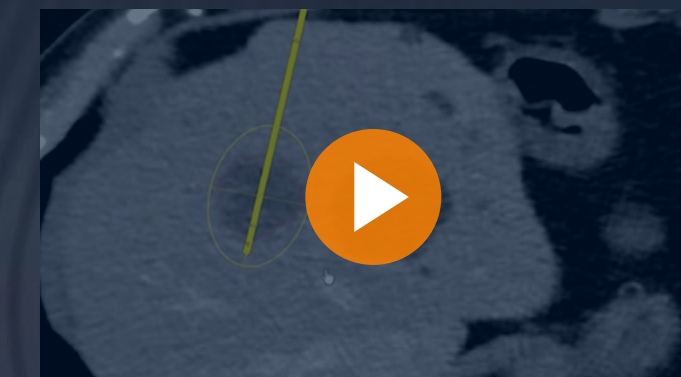
4 Beurteilung

Hochentwickelte Planungssoftware

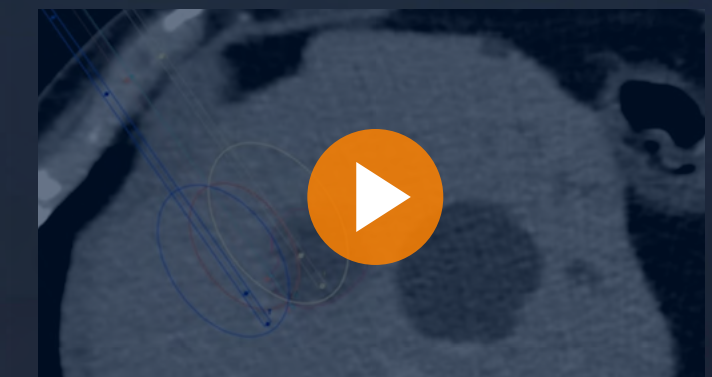
- Fusion von CT- und MRT-Bildern
- Verbesserte Visualisierung des Tumors
- 3D-Planung mit mehreren Nadeln
- Real-time overlay der Ablationsregion



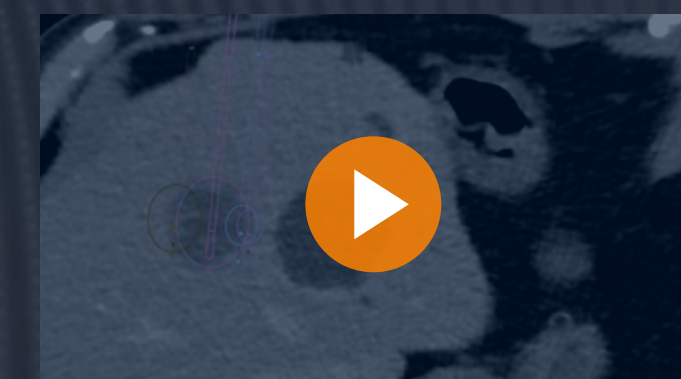
IM EINSATZ SEHEN



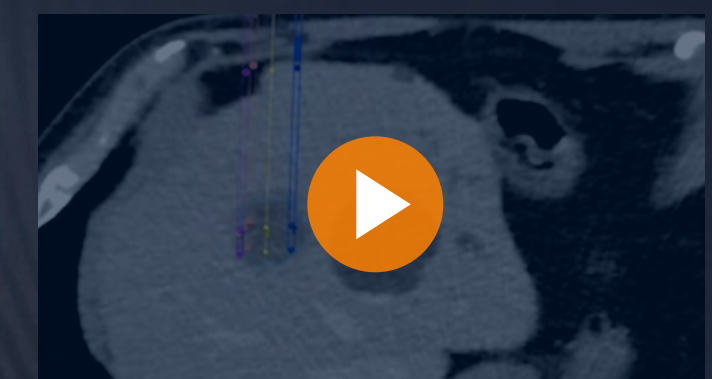
▶ Single-Nadel MWA
ansehen



▶ Multi-Nadel MWA
ansehen



▶ Multi-Nadel Kryotherapie
ansehen



▶ Multi-Nadel IRE
ansehen

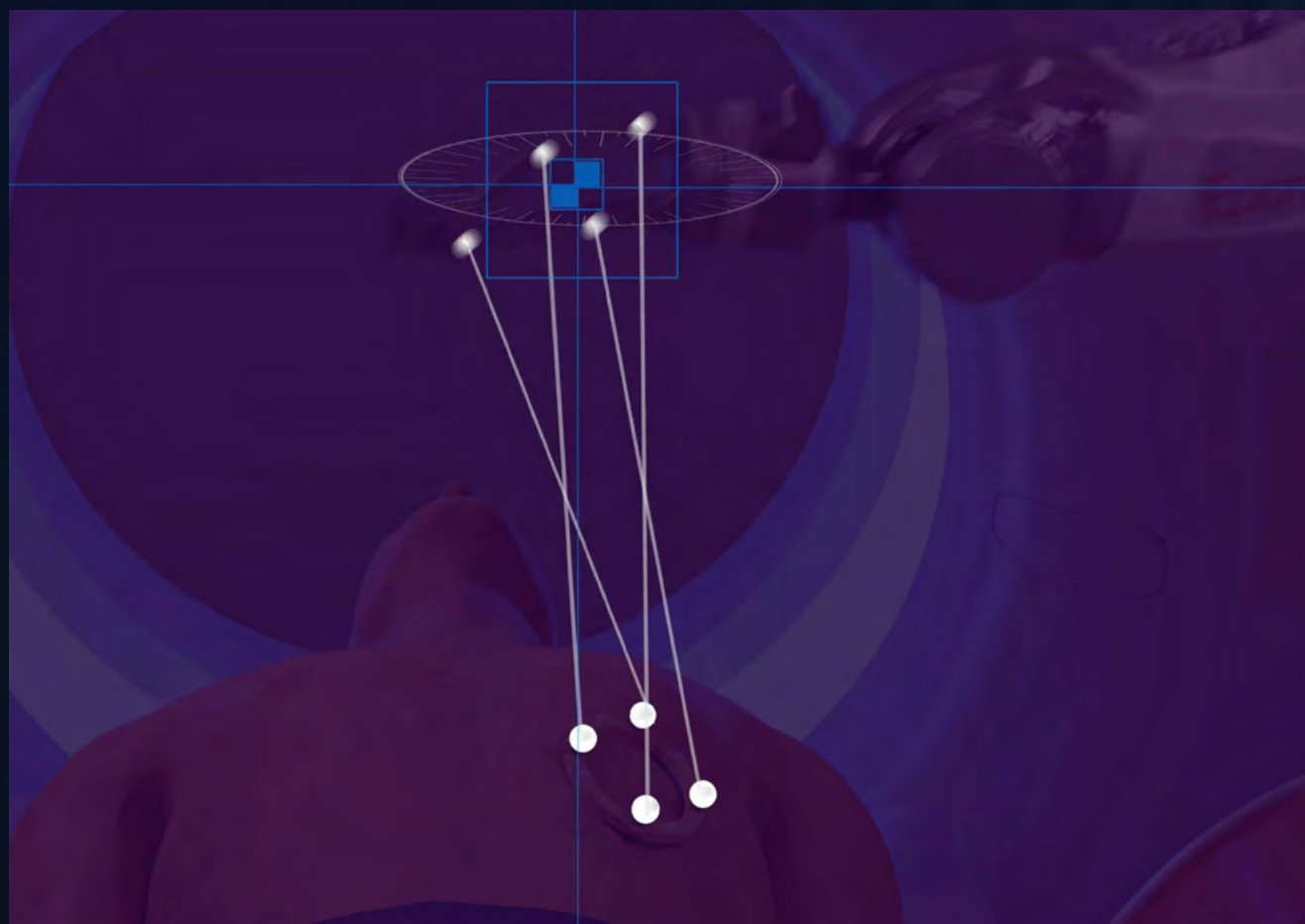
Epione® standardisiert Behandlungsabläufe mit einer All-in-one-Lösung

Setup

1 Planung**2** Zielführung**3** Behandlung**4** Beurteilung

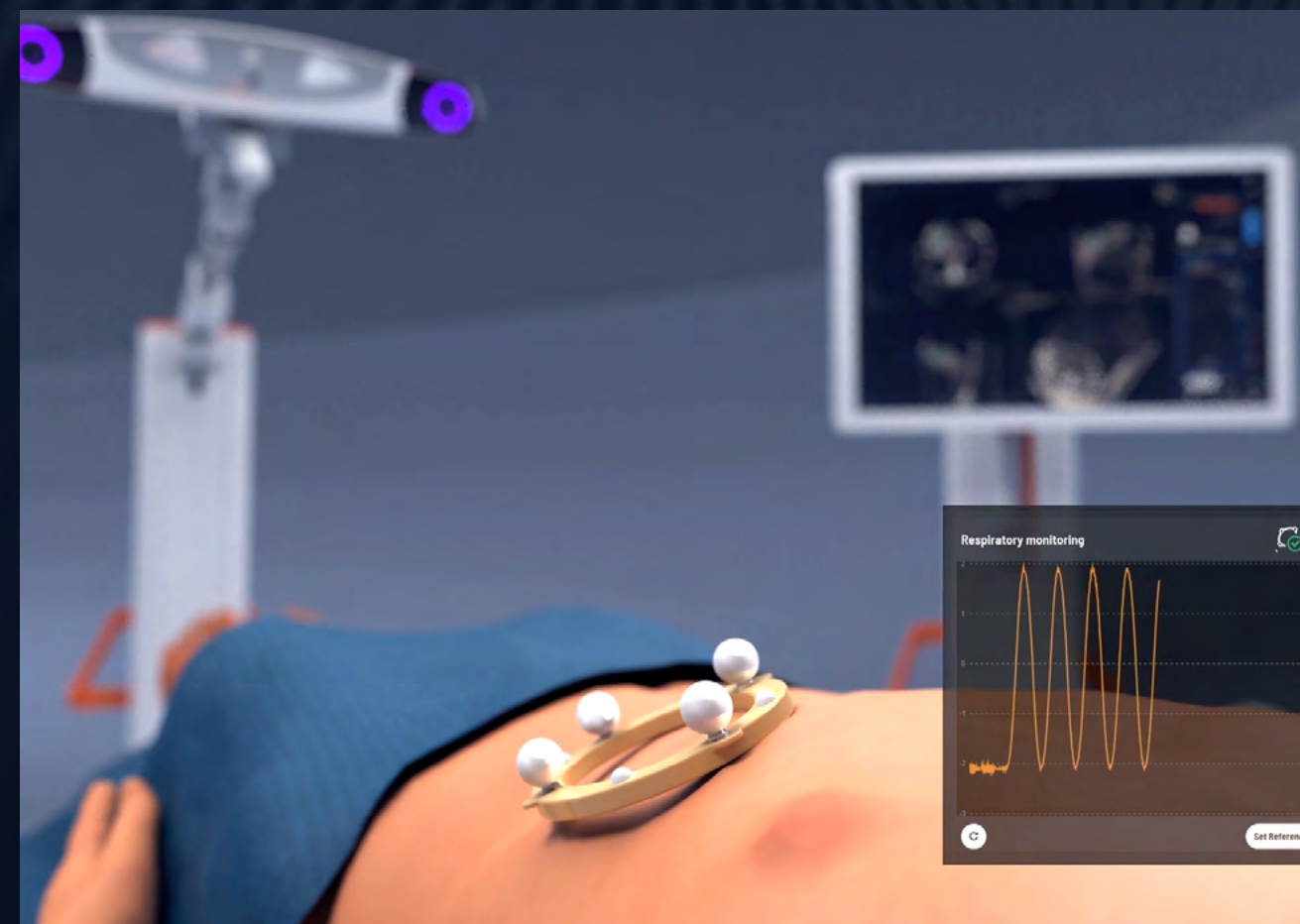
Registrierung von Patienten für präzise Platzierung

Die Kamera registriert die Patientenreferenz, um Bewegungen und Atmung des Patienten kontinuierlich zu verfolgen



Berücksichtigung der Bewegung und Atmung des Patienten

Festlegung eines Referenzwertes, um sicherzustellen, dass während der Bildgebung und Platzierung der Nadel das gleiche Apnoe-Niveau eingehalten wird



IM EINSATZ SEHEN

[▶ Patientenregistrierung ansehen](#)

Epione® standardisiert Behandlungsabläufe mit einer All-in-one-Lösung

Setup

1 Planung

2 Zielführung

3 Behandlung

4 Beurteilung

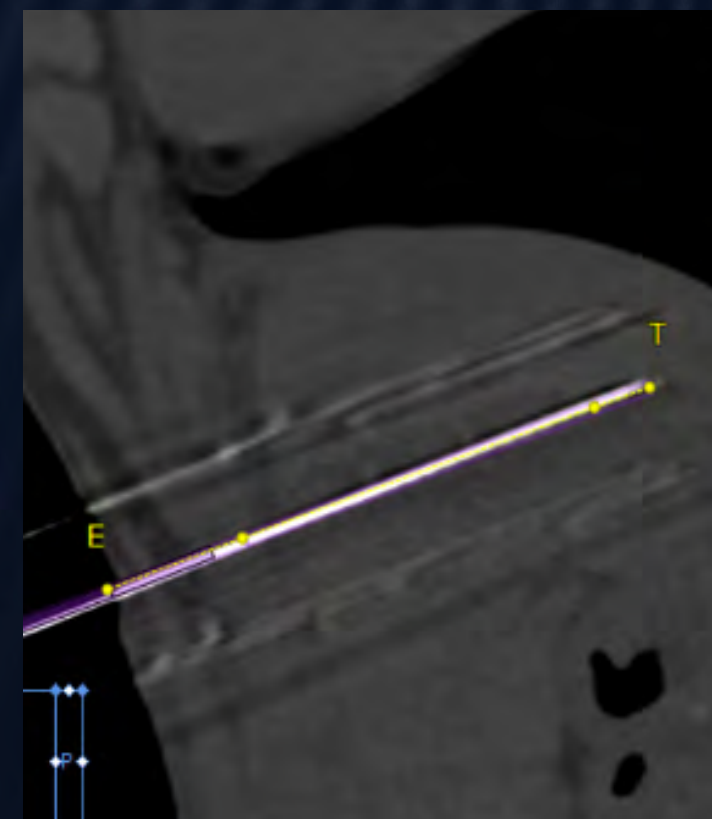
Robotertechnik mit taktilem Feedback

- Der Arzt behält die Kontrolle
- Universelle Nadelführung
- Schnelle und sichere Nadelfreigabe
- 6 Freiheitsgrade für mehr Geschicklichkeit
- Verwendbar mit 11g-21g Nadeln

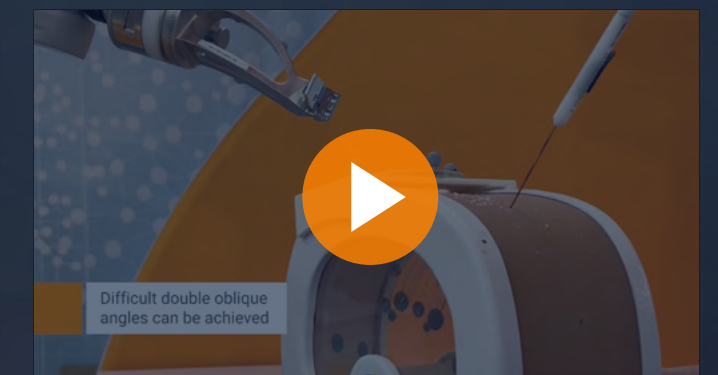


Realisierung von komplexen Konfigurationen

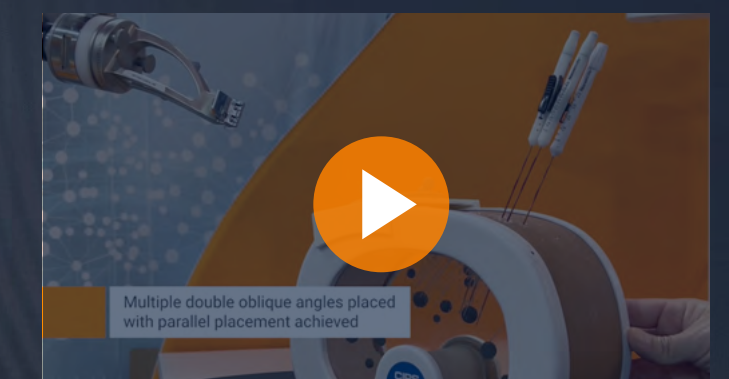
- Einfacher Workflow mit mehreren Nadeln zur präzisen, parallelen Platzierung
- Effiziente gezielte Behandlung von Tumoren mit komplexen Winkeln und diagonalen Trajektorien



IM EINSATZ SEHEN



- ▶ Platzierung einer Single-Nadel **ansehen**



- ▶ Platzierung mehrerer Nadeln **ansehen**

Epione® standardisiert Behandlungsabläufe mit einer All-in-one-Lösung

Setup

1 Planung

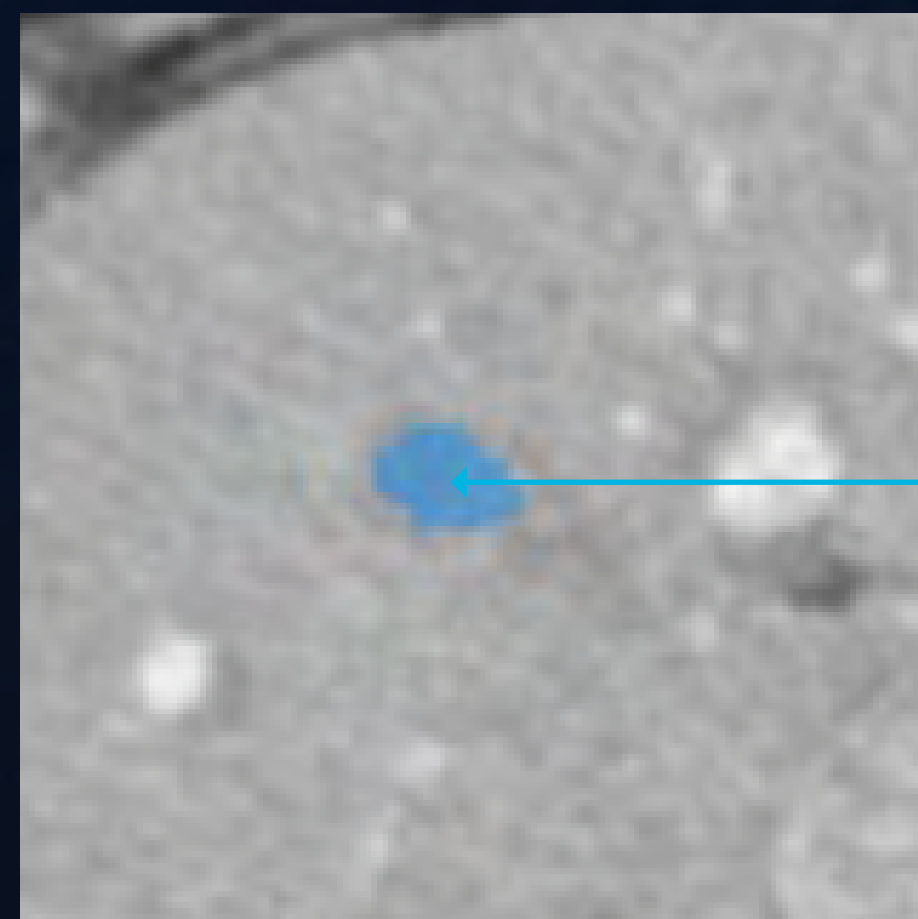
2 Zielführung

3 Behandlung

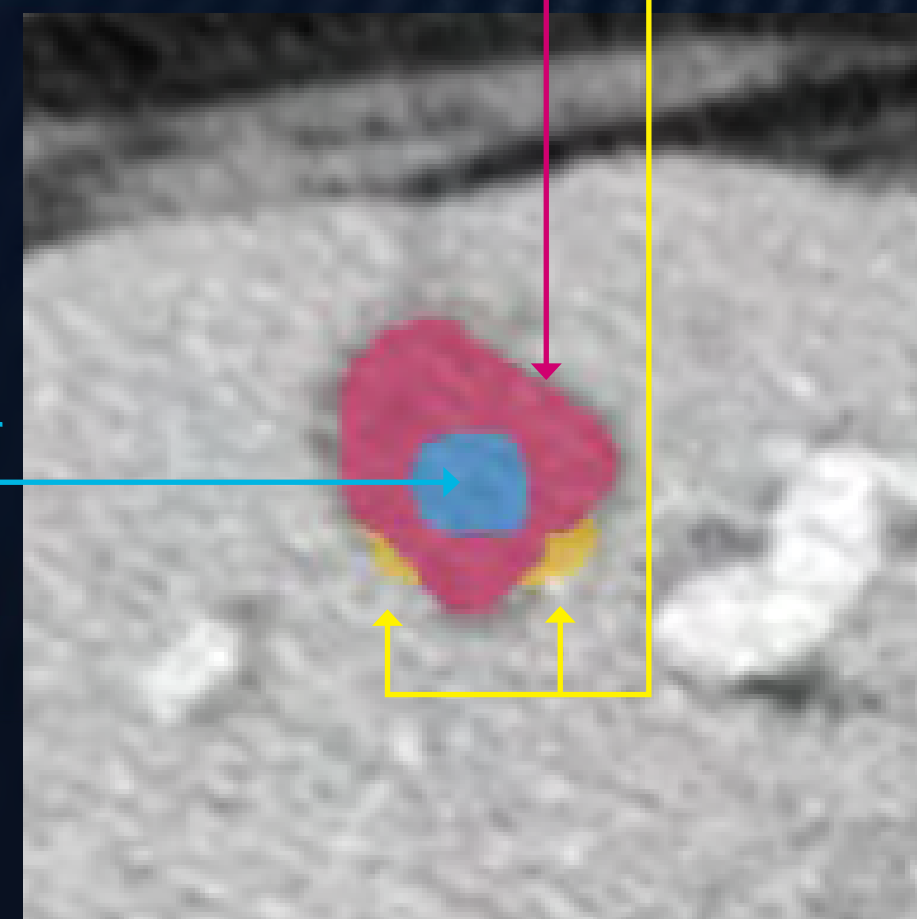
4 Beurteilung

Beurteilung der Behandlung nach der Ablation

- Fusion der prä- und post-Ablationsbilder
- Unmittelbar nach dem Eingriff überprüft die Bestätigungssoftware, ob die Tumorränder ausreichend abgedeckt sind



Tumor



Ablationsregion

nicht abgedeckter Bereich

Assessment

Tumor: HCC

Ablation: Procedure #01

Ablation Margin (mm): - 5 +

Uncovered area

Tumor coverage: ●

Margin coverage: ●

Minimal ablative margin (mm): 2.5

Cancel **Display Area**

Prüfung, ob eine zusätzliche Behandlung erforderlich ist, bevor der Patient den Raum verlässt

IM EINSATZ SEHEN



▶ Beurteilung **ansehen**

Über uns

Headquarters

Quantum Surgical
1000, Rue Mas de Verchant
34000 Montpellier
France



[QuantumSurgical.com](https://www.QuantumSurgical.com)



info@quantumsurgical.com



[QuantumSurgical](https://www.linkedin.com/company/QuantumSurgical)



[@QuantumSurgical](https://twitter.com/QuantumSurgical)

United States

Quantum Surgical Inc
801 Brickell Avenue, Suite 809
Miami, FL 33131



Das Epione® Gerät ist CE zertifiziert und von der FDA zugelassen.

©2024 Quantum Surgical SAS. Alle Rechte vorbehalten. Produkt- und Markennamen/Logos sind Warenzeichen von Quantum Surgical. MKG-PDT-0075 Rev A. Issued: Jul-2024.